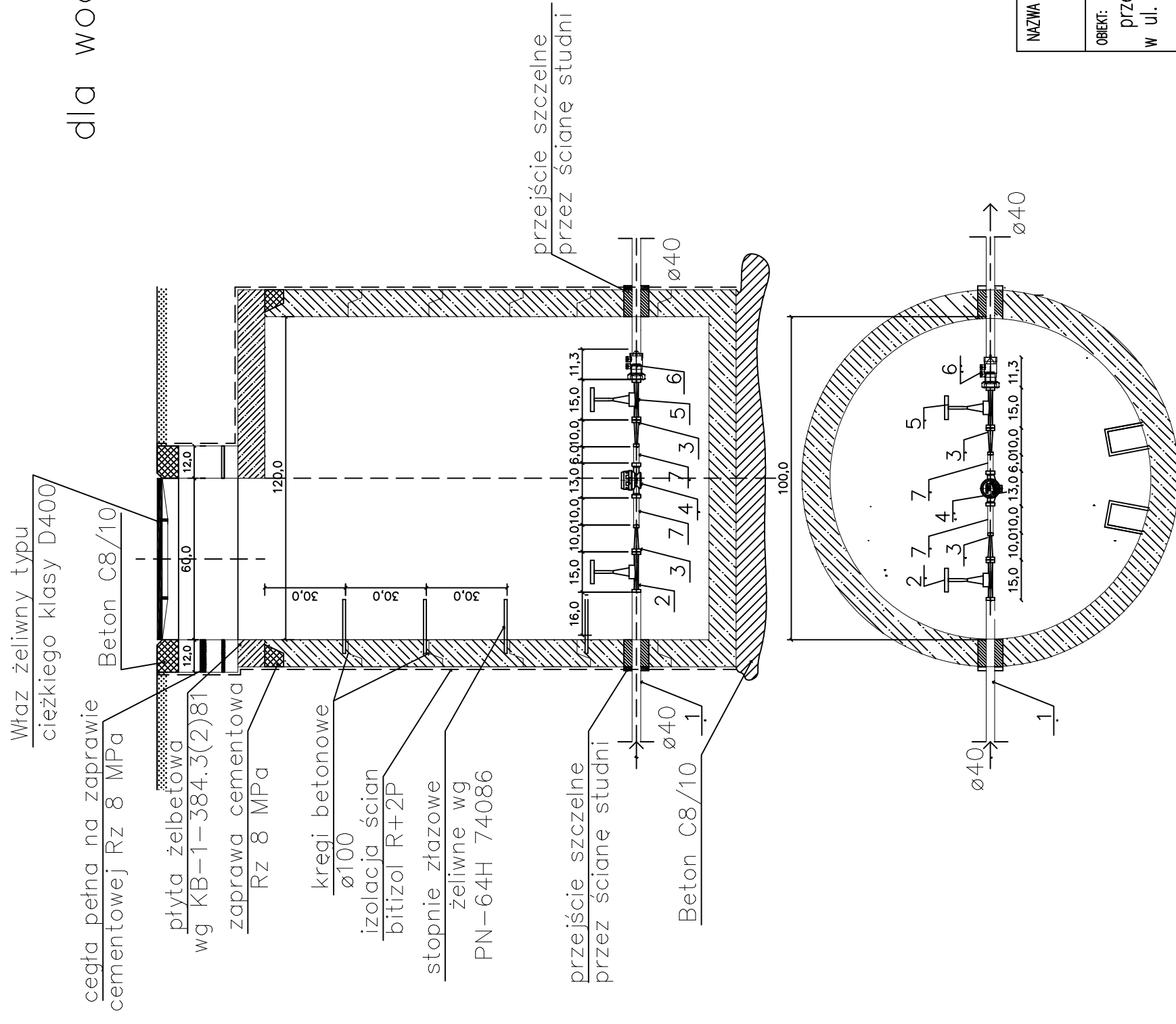


LEGENDA

Studzienka wodomierzowa
dla wodomierza $\varnothing 20\text{mm}$, montować na
konsoli montażowej

- 1) Rura PE 100 RC $\varnothing 40/3,7\text{mm}$
- 2) Zawór prosty grzybkowy $\varnothing 32$
- 3) Redukcja $\varnothing 32/20\text{mm}$
- 4) Wodomierz $\varnothing 20\text{mm}$
- 5) Zawór z kurkiem
spustowym $\varnothing 32$
- 6) Zawór antyskażeniowy typu
EA251 $\varnothing 32\text{mm}$
- 7) Prostka stalowa $\varnothing 20$



NAZWA RYSUNKU TYPOWA STUDNIA WODOMIERZOWA – SCHEMAT		NR RYSUNKU 5	
OBIEKT: Projekt budowlany przebudowy przyłączy wodociągowego zlokalizowanego w ul. Olsztyńskiej 197 w miejscowości Biskupice, gm. Olsztyn dz. nr ew. 155/10 obr. Biskupice			
NR ZLECENIA		DATA październik 2025 r.	
Projektant	mgr inż. E.Hermanśka- Kaczmarczyk	SUK/5653/PBS/16	Podpis
	Nazwisko	Nr uprawnień	
		STADIUM BRANŻA Wodociągowa	
		"EKOSAN" S.C. PRZEDSIĘBIORSTWO INŻYNIERII ŚRODOWISKA	